

hyprevention®

LA SOLUTION POUR LES PATIENTS A RISQUE DE FRACTURE DE HANCHE

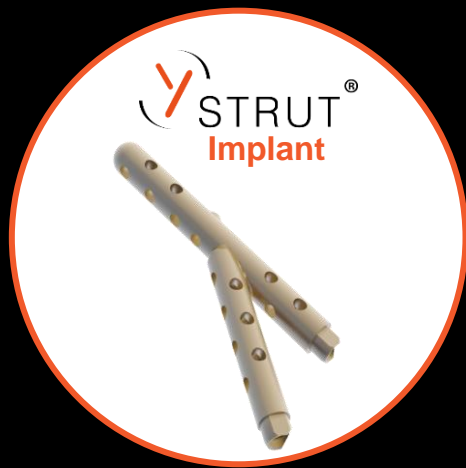


PROXIMAL
FEMUR SYSTEM



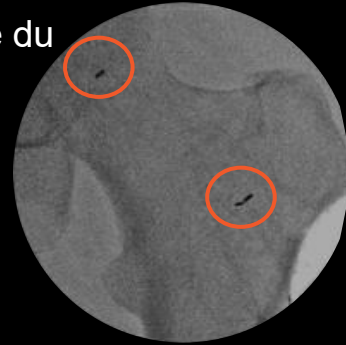
TECHNIQUE DE STRUTPLASTY® POUR CONSOLIDATION OSSEUSE

www.hyprevention.com



DESCRIPTION PRODUIT

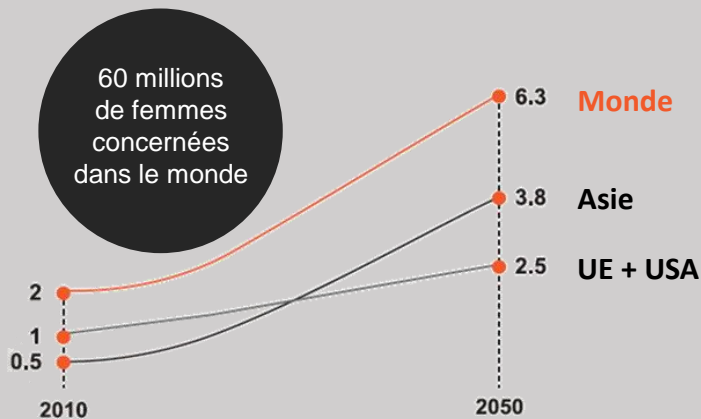
- Dispositif médical implantable composé de 2 implants connectés in situ, en polymère PEEK radio-transparent
- Gamme de taille adaptée à l'anatomie du patient
- Combiné à du ciment osseux PMMA
- Renforcement biomécanique de l'os¹⁴



LA FRACTURE DE LA HANCHE : UN PROBLEME MAJEUR DE SANTE PUBLIQUE

Plus de 2 millions de fractures de hanche par an dans le monde, plus de 6 millions en 2050^{1,2} avec la croissance et le vieillissement de la population

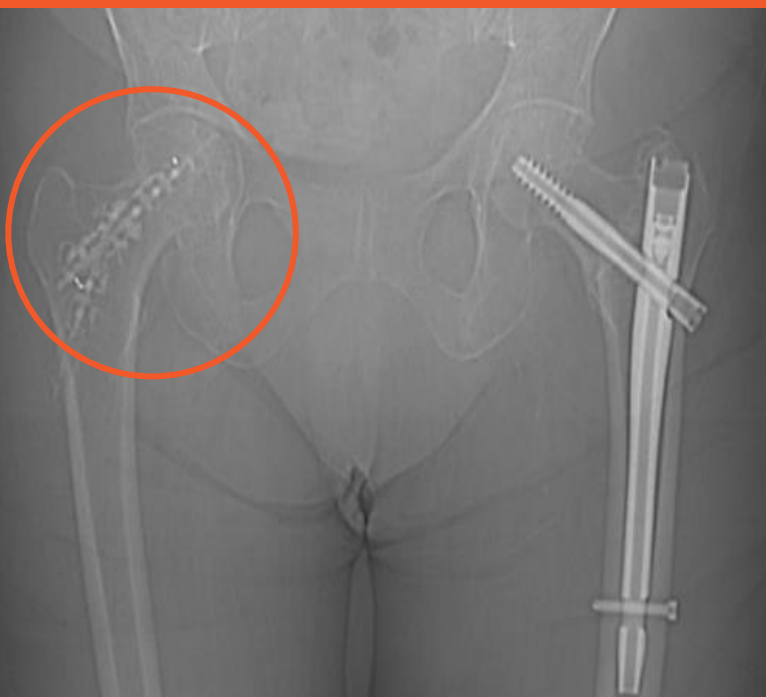
TRAUMATOLOGIE



- Risque élevé de **fracture contralatérale**
 - 9% à 1 an
 - Jusqu'à 20 % à 5 ans³
- **Diminution de la qualité de vie** : douleur chronique, mobilité réduite et augmentation de la dépendance⁴
- **Mortalité multipliée par 2³**
- Forte augmentation des **coûts** associés au traitement de la fracture⁵

⇒ La prévention chirurgicale : une solution potentielle pour éviter la fracture de la hanche contralatérale, la morbidité et les coûts associés^{6,7}

INDICATION TRAUMATOLOGIE



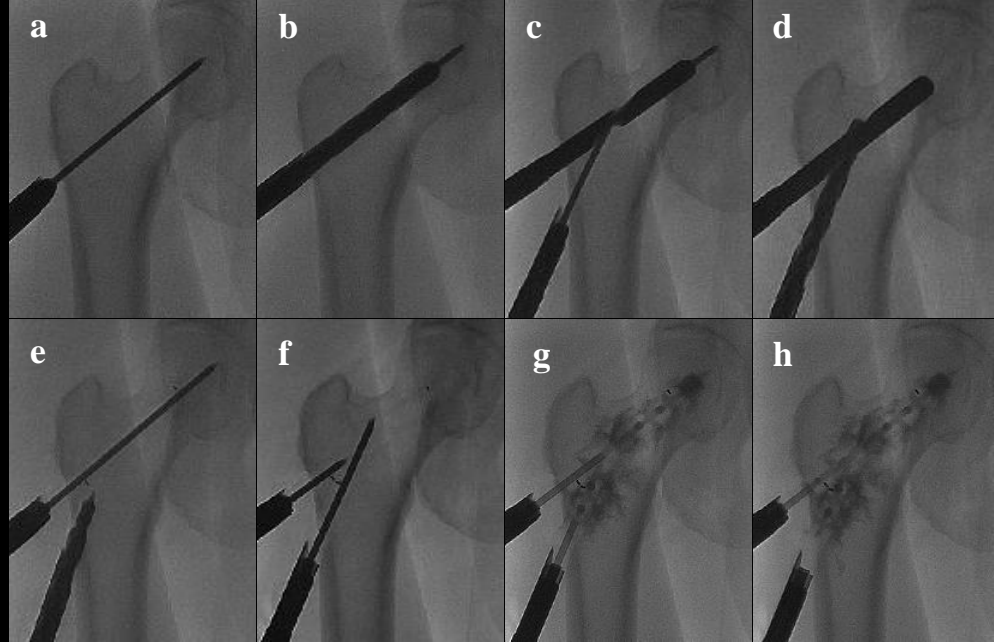
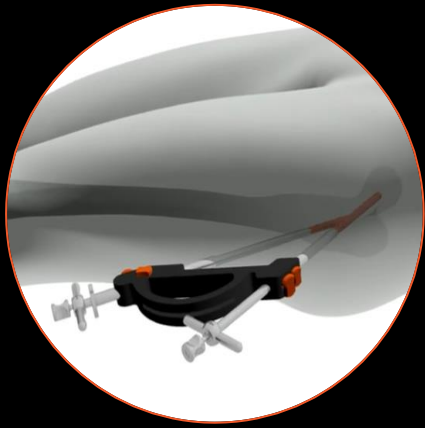
Y-STRUT® est indiqué pour la fixation interne percutanée de la partie proximale du **fémur contralatéral**, chez les patients ostéoporotiques présentant une fracture per-trochantérienne de faible énergie du premier côté

- **Même temps opératoire** pour le traitement de la fracture et la procédure contralatérale **ou chirurgie prophylactique dans un second temps** (dans les 120 jours après le traitement de la fracture)
- Expérience clinique^{15,16} :

1^{er} patient en Février 2013

Suivi clinique en cours de tous les patients

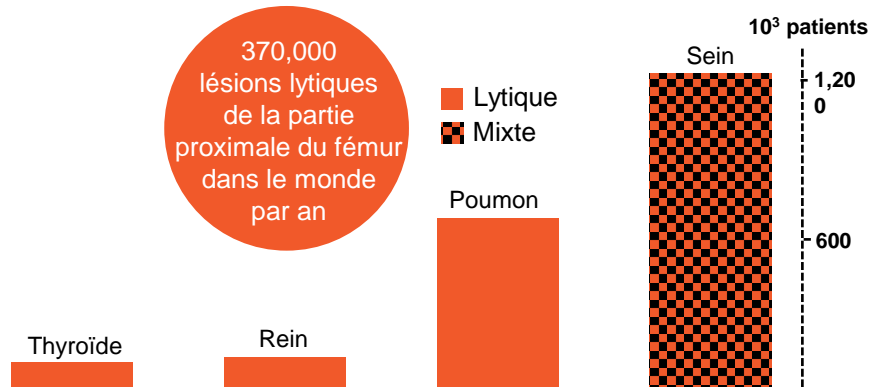
PROCEDURE MINI-INVASIVE



LA FRACTURE DE LA HANCHE : UN PROBLEME MAJEUR DE SANTE PUBLIQUE

25% des lésions osseuses métastatiques siègent dans la partie proximale du fémur, les patients à haut risque de fractures pathologiques⁸

- ONCOLOGIE**
- L'os est le 3ème site de métastases après les poumons et le foie. L'origine des métastases osseuses varie et est souvent liée à une tumeur primitive de la thyroïde, du rein, du poumon ou du sein⁸
 - Graves conséquences des fractures pathologiques : **espérance de vie des patients affectée et diminution de la qualité de vie⁹**



Incidence des métastases osseuses par type de cancer^{11,12,13}

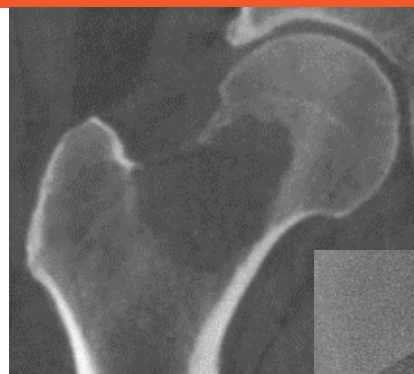
⇒ Différentes techniques chirurgicales, telle que la fixation par système d'ostéosynthèse, sont réalisées pour traiter ces lésions lytiques, prévenir ces fractures et améliorer la qualité de vie des patients¹⁰

INDICATION ONCOLOGIE

YSTRUT® est indiqué pour la fixation interne percutanée des **fractures pathologiques imminentes** – acte de dernier recours (ultima ratio)

- La procédure mini-invasive permet de ne pas interrompre la **chimiothérapie**
- **Durée d'hospitalisation courte** (2,3 jours en moyenne)
- Le polymère PEEK permet la **radiothérapie locale**
- Expérience clinique^{15,17} :

1ère étude finalisée en 2016 sur **10 patients suivis pendant 1 an**
Suivi post-commercialisation en cours



CE 1250
Pour l'indication oncologie



REFERENCES

1. Cooper et al. Osteoporos Int. 1992 Nov; 2(6):285-9
2. <http://www.indexmundi.com>
3. Ryg et al. J Bone Miner Res. 2009 Jul; 24(7):1299-307
4. Keene et al. BMJ. 1993; 307:1248
5. Melton III et al. Osteoporos Int. 2003; 14: 383-388
6. Giannini et al. Clin Cases Miner Bone Metab. 2011;8(1):51-54
7. Ferrari et al. Arch Osteoporos. 2016;11(1):37
8. Hage et al. Orthop Clin North Am. 2000; (31):515-528
9. Harvey et al, Clin Orthop Relat Res. 2012 Mar; 470(3):684-91
10. Arvinius et al. Int Orthop. 2014; 38:129–132
11. Coleman. Clin Cancer Res. 2006;12:6243s-6249s
12. <http://globocan.iarc.fr>
13. Kenan et al. Cancer Medicine. 6e 2003. pp. 2477-9
14. Szpalski et al. Clin Biomech. 2015 Aug; 30(7):713-9
15. Cornelis et al. J Orthop Surg Res. 2017 Feb 9;12(1):27
16. Szpalski et al. J Osteopor Phys Act. 2017; 5:2 DOI: 10.4172/2329-9509.1000202
17. Cornelis et al. Cardiovasc Intervent Radiol. 2017 Jul;40(7):1070-1076

hy prevention®

PTIB - Hôpital Xavier Arnoz
Avenue du Haut Lévêque
33604 Pessac – FRANCE

contact@hy prevention.com

T. +33 (0)5 57 10 28 52

F. +33 (0)5 67 07 10 26



Dispositif médical de classe IIb
Pour plus d'informations, consultez la notice
PLA-HYP01-FR v04

BREVETE

 1250
Pour l'indication
oncologie



www.hy prevention.com